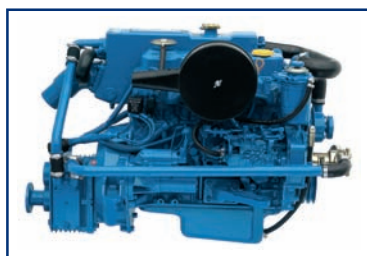
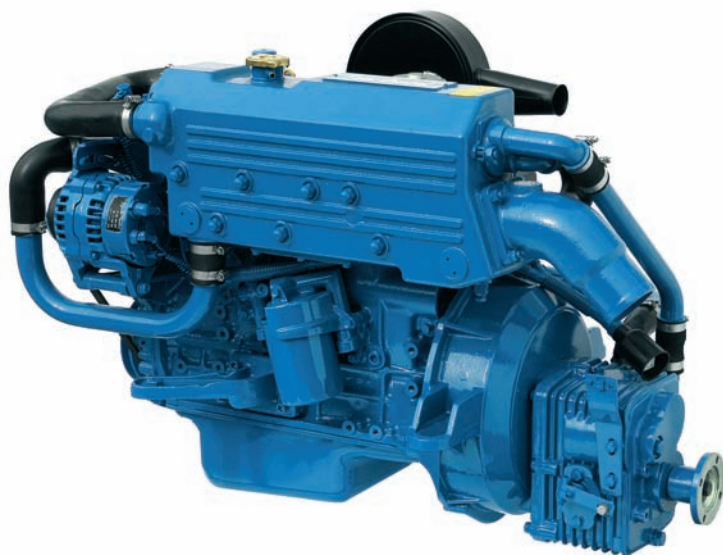


SN-85 Marindieselmotor

83 hk 4 cylindrar Nissan basmotor



Kraftfull prestanda

En innovativ konstruktion med insprutningspump av VE-rotortyp ger hög prestanda och samtidigt låg bränsleförbrukning.

Robust och tillförlitlig

Cylinderblocket och topplocket är tillverkat i högresistent gjutjärn som garanterar hög tillförlitlighet och maximal robusthet i de mest krävande situationer.

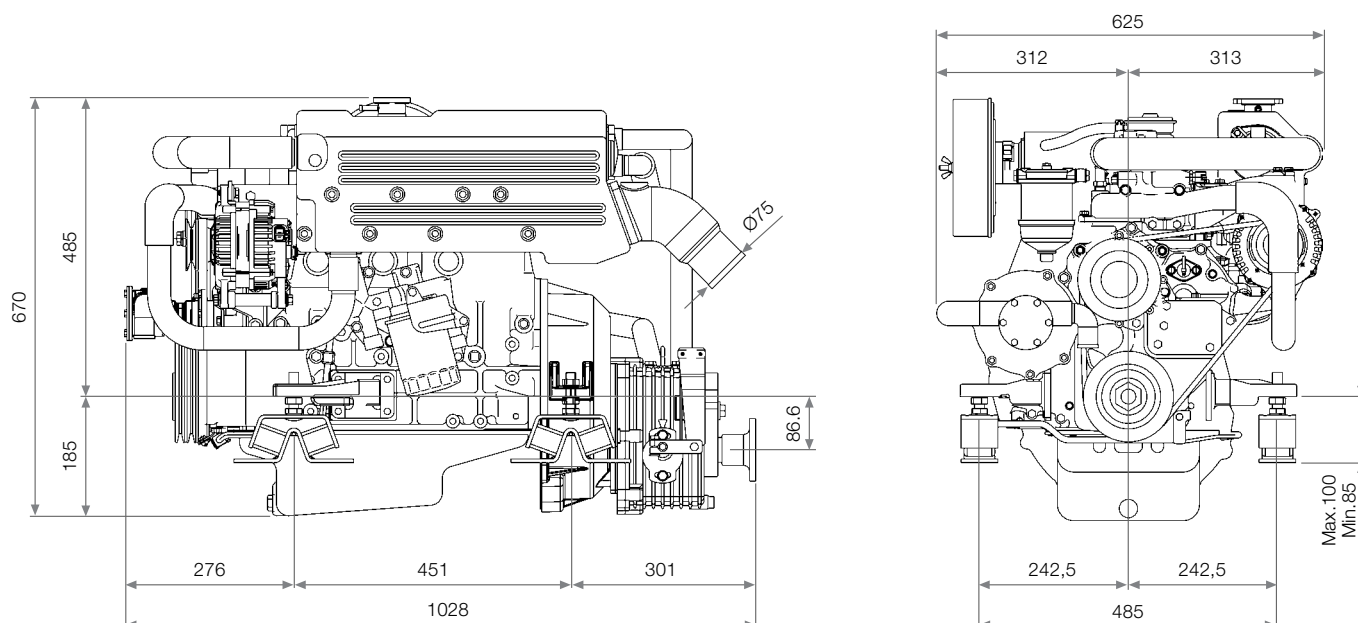
Uppfyller nya miljökrav

Modern teknik möjliggör låga avgasemissioner och gör att motorn uppfyller EU:s Fritidsbåtsdirektiv 2003/44/EC gällande miljöpåverkan.

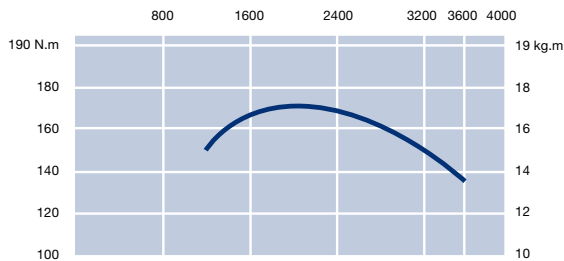
Enkelt underhåll och lång livslängd

Placeringen av motorns servicepunkter underlättar åtkomst och service i ett trångt motorrum samt borgar för lång livslängd.

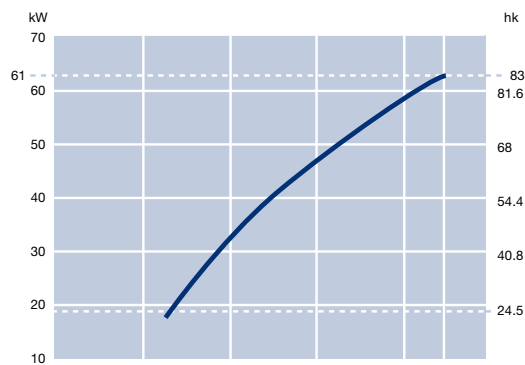
Dimensioner (mm)



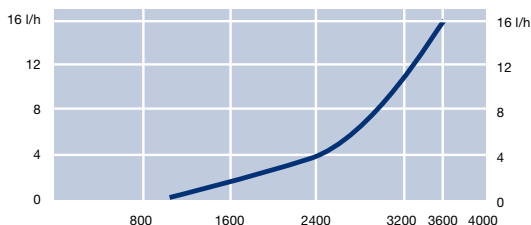
Moment kurva



Effektkurva



Bränsleförbrukning



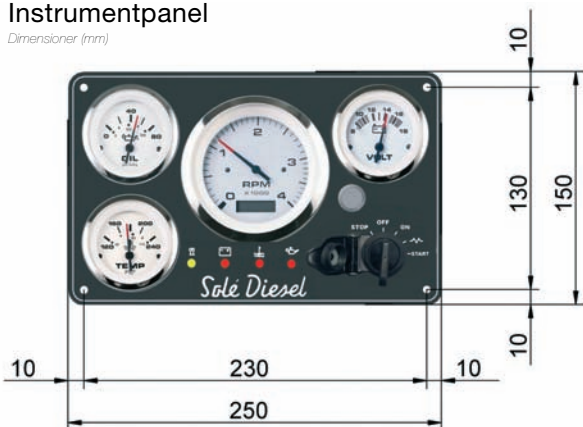
Tekniska data

Motor typ	Diesel, 4-takt
Antal cylindrar	4 st (rak)
Cylinder diameter x slaglängd	96 x 92
Cylindervolym (cm ³)	2.664
Kompressionsförhållande	22:1
Max. effekt (fritidsbåt)	83 hk (61 kW)
Kontinuerlig effekt (arbetsbåt)	75 hk (55.1 kW)
Max. varvtal	3.600
Insprutningssystem	Virvelkammare
Kylsystem	Färskvattenkyllning med värmeväxlare
Elsystem	12V, startmotor 2.5 kW Generator 70 A
Max. installationsvinkel	15° kontinuerlig / 20° intermittert
Sjövattenslang diameter	30 mm
Bränsleslang tillförsel diameter	8 mm
Bränsleslang retur diameter	7 mm

Backslagsmodell	SMI-R3	TM345/345A	TM93
Tillverkare	Solé Diesel	Twin Disc Technodrive	Twin Disc Technodrive
Typ	Mekaniskt	Hydraulisk	Hydraulisk
Axellutning	-	-8°	-
Utväxling (fritidsbåt)	2:1 - 2.5:1	2:1 - 2.5:1	-
Utväxling (arbetsbåt)	-	2:1	2:1 - 2.77:1
Motorvikt inklusive backslag	288 kg	283 kg	311 kg

Instrumentpanel

Dimensioner (mm)



Inkluderar:

- Instrumentpanel med varvräknare
- Timräknare
- Varningslampa för laddning
- Temperaturmätare
- Akustisk och visuell varning för oljetryck och vattentemp
- Startnyckel
- Voltmätare
- Oljetrycksmätare

Standardutrustning:

- Elstart, generator, elektrisk stoppanordning och kablage anslutet till motorn
- Instrumentpanel
- Kabelstock 3m
- Flexibla motorluddar
- Handpump för oljebyte
- Instruktionsbok och reservdelskatalog

Extra utrustning:

- Sjövattenintag med kran
- Sjövattenfilter
- Bränslefilter med vattenavskiljare
- Manöverreglage
- Propelleraxel
- Hylsrör
- Propeller
- Avgassystem
- Avgassystem
- Främre remskiva
- Extra instrumentpanel
- Klämkoppling



Solé, S.A.
Ctra. de Martorell a Gelida, km. 2
08760 Martorell · Barcelona
Spanien
www.solediesel.com
sole@solediesel.com



Diesel Power Sweden AB
Södra Långebergsgatan 26 B
SE-421 32 Västra Frölunda
Tel: 031-748 62 00
Email: info@dieselpowersweden.se
www.dieselpowersweden.se

Solé, S.A. strävar efter att kontinuerligt förbättra sina produkter. Därför är utseende, specifikation, storlek och andra tekniska parametrar, som anges i detta produktblad, inte bindande och avvikelser kan eventuellt förekomma på den levererade produkten. Förändringar kan genomföras utan att föregås av ny information.

